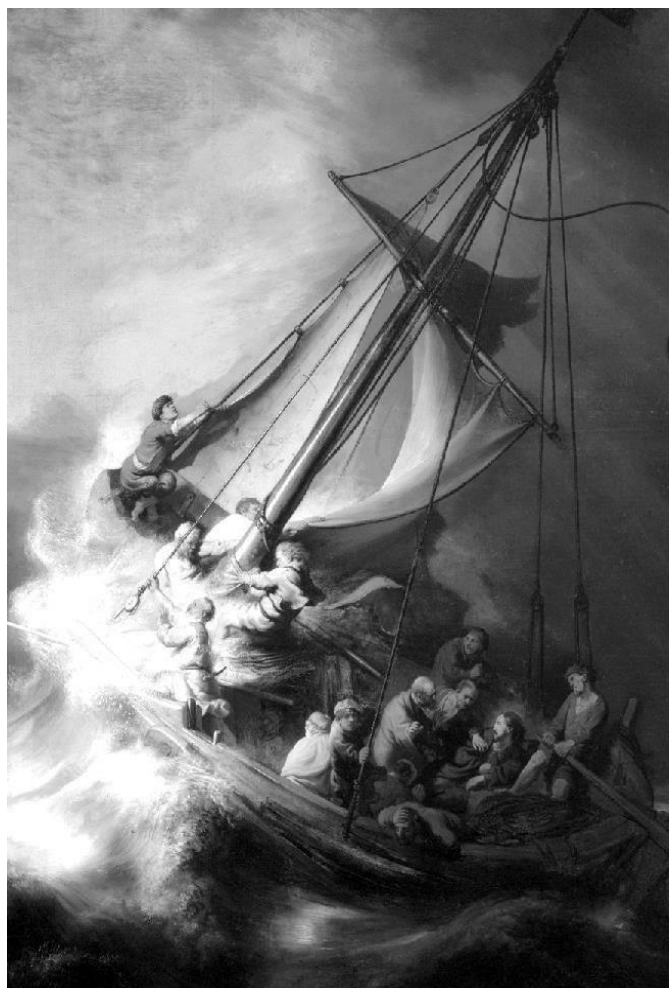


TRAVERSÉES

23, 24, 25 novembre 2018 - ESPACE ARARAT 11, rue Martin Bernard 75 013 PARIS



ARGUMENT

Le processus thérapeutique est-il en lui-même une traversée — et vers quel horizon de guérison ? Dans différents dispositifs de médiation, comment le transfert opère-t-il entre le thérapeute passeur et le patient qui s'engage dans et vers la création ? Étayées sur des formes artistiques et cliniques, des études de cas montreront comment, après son figement dans la souffrance, le sujet participe de la mise en mouvement salutaire, d'une traversée.

Que se passe-t-il lorsque l'artiste se dit « traversé » par son art ? L'intuition, l'inspiration ou l'hallucination traversent le sujet comme venues d'ailleurs, d'une *autre scène* de la vie psychique, méconnue au point de la croire externe.

À quelle petite musique intérieure s'accorde celle qui nous transporte ? Comment, dans différentes psychopathologies, s'opère le chemin de traverse vers le symptôme ? Et quels en sont les dévoilements dans certains modes d'expression qui témoignent d'une traversée du miroir ? Qu'avons-nous traversé au sortir d'une crise ? La transition, le précaire : autant de possibilités pour saisir le passage tant esthétique que clinique.

Ce sont ces multiples questions que nous proposons de mettre au travail grâce aux échanges interdisciplinaires entre praticiens et chercheurs, cliniciens et artistes. Ainsi, plusieurs panels thématiques permettront de souligner la dimension créative et culturelle de cette traversée et de mettre en évidence l'intérêt d'une prise en compte des activités d'expression lors de l'élaboration d'un projet thérapeutique.



VENDREDI 23 NOVEMBRE

A partir de 13 h — ACCUEIL

13 h 45 h 14 h — MOT D'OUVERTURE

Silke Schauder - Présidente de la SFPE-AT, psychologue clinicienne, art-thérapeute, professeure de psychologie clinique et psychopathologie à l'UPJV, Amiens
laboratoire CRP- CPO (EA 7273)

14 h – 15 h 30 — CHEMINS DE TRAVERSE I

Le passage, point d'inflexion de la traversée.

Jean-Marie Barthélémy

Docteur ès lettres et sciences humaines, professeur honoraire de psychopathologie et psychologie clinique, université Savoie Mont Blanc, Chambéry

Traverser le temps

Luc Massardier

Psychiatre

Je passe sans le savoir

Jean-François Lambert

Maître de conférences honoraire à l'université Paris 8, associé au laboratoire CHART

Modératrice : Silke Schauder

PAUSE

16 h – 17 h 30 — TRAVERSER LA PEINTURE I

Un cri traverse le silence ...

Ghislaine Reillanne

Psychiatre, secrétaire générale de la SFPE-AT

L'œuvre picturale traverse-t-elle les apparences ?

Gérard Bouté

Docteur en littérature française, commissaire d'exposition vice-président de la SFPE-AT

Traversée : de l'intention à l'œuvre

Carole Madelaine – Dupuich

Art-thérapeute, docteur en arts et sciences de l'art

Modératrice : Béatrice Chemama – Steiner

SAMEDI 24 NOVEMBRE

9h — 11h — ÉTUDES CLINIQUES DE LA TRAVERSÉE I

Vivre est un art...l'art de se laisser traverser
Alain Vasseur
Directeur artistique Itinéraires singuliers, Dijon

Chemins de traverse d'un écrivain en devenir
Alice Moulis, psychologue clinicienne
et **Marie Chiocca, psychanalyste.**

Le parcours du cancer du sein en images et couleurs : témoignage d'une patiente.
Ghalia Khadar
Gériatre, Tunis

Chambre Numéro 6 : la traversée de la maladie
Marie Sicard
Comédienne, iconographe, art-thérapeute

Modératrice : Ghislaine Reillanne

PAUSE



14 h – 15 h 30 — ÉTUDES CLINIQUES DE LA TRAVERSÉE II

Un passage dans le mur du symptôme
Béatrice Chemama – Steiner
Psychiatre, trésorière de la SFPE-AT

Emygdio : Traversée de l'espace intérieur
Jean-Pierre Hargreaves
Psychiatre, président de la Casa das Palmeiras, Brésil

Le cantique de Gabriel(le) ou la traversée du semblant
Jean-Pierre Royol
Psychologue clinicien, directeur de PROFAC, trésorier adjoint de la SFPE-AT

Modérateur : Youssef Mourtada

PAUSE

16 H - 17h 30 — LA TRAVERSÉE DU MIROIR

Montaigne, un peintre du passage
Suzanne Ferrières-Pestureau
Psychanalyste, membre de l'association Pandora, université Denis Diderot Paris VII

Bill Viola « Je ne peins pas l'être, je peins le passage »
Silke Schauder
Présidente de la SFPE-AT, psychologue clinicienne, professeur de psychologie clinique, professeur de psychologie clinique et psychopathologie à l'UPJV, Amiens Laboratoire CRP 6 CPO (EA 7273)

Modérateur : Christophe Paradis

Annie Boyer-Labouche
Présentation d'une vidéo : Passage

Perrine le Querrec
Présentation de son livre : L'apparition

11 h 30 — 13 h — TRAVERSER LA PEINTURE II

Dans la lumière de Turner
Jean-Pierre Martineau
Professeur honoraire de psychologie clinique et psychopathologie, université Paul Valéry, Montpellier

Pollock ou la trace de la traversée
Berlende Lamblin
Psychanalyste, docteur en psychanalyse

Traversée des siècles et naufrage dans l'Azur
André Brousselle
Neuro-psychiatre, ancien attaché à la faculté PitiéSalpêtrière

Modérateur : Gérard Bouté

DIMANCHE 25 NOVEMBRE

9 h - 10 h 30 — LA TRAVERSÉE EN ART-THÉRAPIE I

L'insoutenable question de l'acte

Yousef Mourtada

Pédopsychiatre

La traversée du vide : l'art-thérapie comme pont

Irina Katz-Mazilu

Présidente de la FFAT, artiste plasticienne

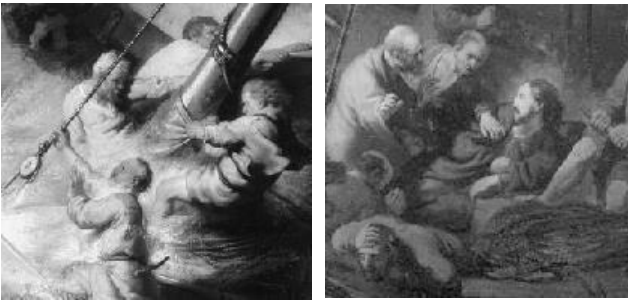
La traversée de l'impossible

Alain Gillis

Psychiatre, phénoménologue

Modérateur : Jean-Marie Barthélémy

PAUSE



11 h – 12 h — CHEMINS DE TRAVERSE II

La traversée de Christophe Colomb : du connu vers l'inconnu

Senja Stim

Docteur en psychologie

La tragédie des Taïnos : miroirs cliniques et traversées de l'autre

Christophe Paradás

Psychiatre, psychanalyste, praticien hospitalier, responsable du centre François Rabelais. EPS Erasme, Anthony

Modérateur : Jean-Pierre Martineau

PAUSE DÉJEUNER

13 h – 14 h 30 — LA TRAVERSÉE EN ART-THÉRAPIE II

Le dramathérapeute – passeur : un médium malléable

Charlène Lyczba

Comédienne, metteur en scène, dramathérapeute

Le pastel pour traverser l'in-sensé du trauma

Jean-Loup Vachon

Art-thérapeute, DU de psychiatrie, psychothérapies médiatisées

Jeux de traverses

Sandrine Pitarque

Metteur en scène dramathérapeute, co-responsable pédagogique de dramathérapie du master création artistique Paris – Descartes

La traversée du non savoir à la demeure

Olivier Saint Pierre

Peintre, sculpteur, art-thérapeute

Modérateur : François Granier

PAUSE

15 h – 16 h 30 — LA TRAVERSÉE EN ART-THÉRAPIE III

L'expérience esthétique en art-thérapie

François Granier

Psychiatre, Président d'honneur de la SFPE-AT, responsable du DU – FC psychiatrie, psychothérapies médiatisées, art-thérapie, CHU Pur-pan, Toulouse

Une invitation à créer l'adolescence

Anne de Beaufort

Artiste plasticienne, art-thérapeute

La répétition du geste habité

Ruth Nahoum

Peintre, formatrice à l'INECAT

Modérateur : Jean-Pierre Royol

Clôture des journées

INSCRIPTIONS

Les tarifs comprennent les déjeuners sur place des samedi et dimanche ainsi que les pauses

° Tarif individuel : 130 €

° Membres de la SFPE-AT, étudiant et assimilé sur justificatif : 70 €

° Formation continue :
incluant les actes des journées à paraître : 320 €

Inscriptions, à titre personnel ou en formation continue

sur notre site : <https://www.sfpe-art-therapie.fr>

Contact : sfpeat@gmail.com

OU

Bulletin d'inscription (ci-dessous) et règlement par chèque à l'ordre de la SFPE-AT, à retourner à :

Ghislaine Reillanne 83, avenue d'Italie 75013 – Paris

ghislaine.reillanne@wanadoo.fr



SOCIÉTÉ FRANÇAISE DE PSYCHOPATHOLOGIE DE L'EXPRESSION ET D'ART-THÉRAPIE
<https://www.sfpe-art-therapie.fr>

INSCRIPTION AUX JOURNÉES D'AUTOMNE

Les 23, 24 et 25 novembre 2018

*Espace ARARAT
11 rue Martin Bernard 75013 Paris (Métro Place d'Italie / Tolbiac)*

TRAVERSÉES

Nom :
Prénom :
Adresse :
Tél :
Adresse mail (très lisiblement, merci !) :

Les tarifs comprennent les déjeuners sur place des samedi et dimanche ainsi que les pauses

- Tarif individuel : 130 €
- Membres de la SFPE-AT, étudiants et assimilés (sur justificatif) : 70€
- Formation continue (incluant les actes des journées à paraître) : 320 €

Déclaration d'activité de la SFPE-AT N° 11 75 49392 75
Cette déclaration ne vaut pas agrément de l'État.

Numéro SIRET : 399 278 654 00047
Organisme habilité à proposer des actions de DPC

Inscriptions, à titre personnel ou en formation continue, sur notre site :

<https://www.sfpe-art-therapie.fr>

Contact : sfpeat@gmail.com

OU :

Bulletin d'inscription et règlement par chèque à l'ordre de la SFPE-AT, à retourner à

: Ghislaine Reillanne 83, avenue d'Italie 75013 – Paris

ghislaine.reillanne@wanadoo.fr